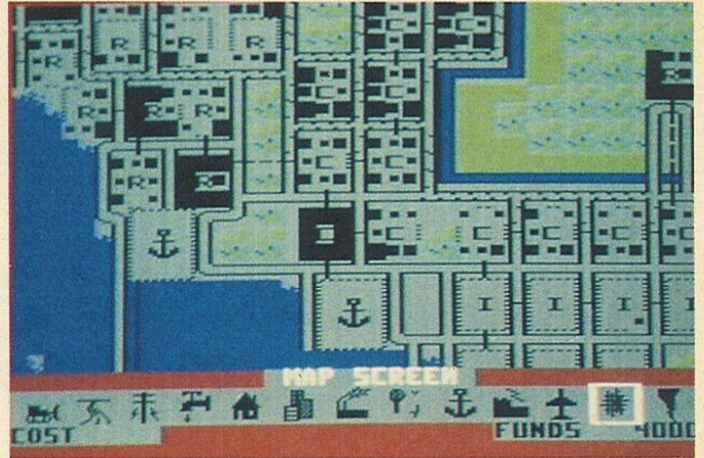


Knapp den Ball übers Netz und den Matchpoint machen



Mit Sim City sein eigenes Wirtschaftsreich schaffen

Serve and Volley

**SPORT
SPIEL**

Schon wieder eine Tennissimulation«, geht es dem Spieler durch den Kopf. Was könnte dieses Spiel haben, was nicht schon da war. Schnell zeigte sich aber, daß dieses Tennisspiel erheblich leistungsfähiger und dadurch interessanter ist als andere Spiele seiner Art. »Serve and Volley« bietet mehr als nur ein Hin- und Herschießen des Balls. Hier entscheiden außer schnellen Reaktionen am Joystick auch Verständnis für tennistypische Ballwechsel und Spielzüge. Vor und während eines Spielzuges erscheinen Kontrolltafeln, die dem Spieler Entscheidungen abverlangen. Die erste Tafel (Serving Aim Screen) ist dem Aufschlag gewidmet. Wie alle anderen auch enthält sie eine Darstellung des Spielfeldes und einen Auswahlbalken. So können die Position des Spielers und seine Schläge ausgewählt werden.

Drei verschiedene Aufschlagmöglichkeiten bringen den Ball ins gegnerische Feld: Nach der Wahl des Services errechnet der C64 die Erfolgsaussichten des Schlages. Ein kleines grünes Rechteck signalisiert in

Verbindung mit einer Zahl, ob ein leichter Schlag gewählt wurde oder nicht. Ist der Ball endlich über das Netz geflogen, müssen Prognosen gestellt werden. Wie wird der Gegner kontern? Nun gilt es, den Gegenangriff an der richtigen Stelle im eigenen Feld zu erwarten. Daher erscheint unmittelbar nach dem gegnerischen Schlag die Frage: Run to where. (Wohin willst Du rennen.) Die gewünschte Position kann per Joystick gewählt werden.

»Serve and Volley« ist eine besonders bemerkenswerte Sportsimulation, die jedoch nicht jedermanns Fall sein dürfte. Für ein Strategiespiel enthält es zu wenig Funktionen, für eine Sportsimulation wiederum eine ganze Menge Besonderheiten wie das Spiel gegen verschieden starke Gegner oder die Wahl der Bodenbeschaffenheit.

Serve and Volley	
64'er	8
WERTUNG	von 10
Spielidee	<input type="checkbox"/>
Grafik	<input type="checkbox"/>
Sound	<input type="checkbox"/>
Schwierigkeit	variabel

Sim City

SIMULATION

Ein Spiel für alle, die Fantasie und Ideenreichtum sprühen lassen möchten. Sinn von »Sim City« ist es, eine eigene Welt zu erschaffen. Ihr seid Herrscher dieser Welt und bestimmt, wie sie aussehen soll. Ihr könnt Häuser, Fabriken, Geschäfte, Straßen, Flughäfen und Schiffshäfen sowie vieles andere bauen. Ähnliche Spiele gab es zwar schon in der Urzeit der Computer (Hamurabi, König), doch dort wurde einem immer nur in Zahlen mitgeteilt, wie die Entscheidungen gewirkt haben. Bei Sim City ist das alles anders – man sieht förmlich, wie die Welt wächst und gedeiht (oder aber zugrunde geht). Sogar Autos und Bewohner sind sichtbar. Natürlich geht auch bei Sim City nichts ohne Geld. Am unteren Bildschirmrand erkennt man, wie gut die eigene Stadt finanziell dasteht. Man kann durch Heben oder Senken der Steuern die Einnahmen, aber auch den Fleiß der Bürger steuern. Eine Kostenleiste zeigt an, was einzelne Maßnahmen kosten. Wenn einem das Gelände zusagt, kann man nun mit dem Bau anfangen. Sollte ein Terrain nicht gefallen, kann sich der Spieler vom Computer ein anderes zusammenstellen lassen oder

selbst eines entwerfen. Auf der Diskette sind schon einige Beispielsstädte gespeichert, die man ansehen oder weiterentwickeln kann. Damit das Spiel aber nicht zu einfach wird, gibt es wie im richtigen Leben einige Katastrophen wie Feuer, Erdbeben und Sintfluten, manchmal nacheinander, manchmal gleichzeitig (Amen). Sim City ist alles in allem ein Spiel mit unglaublich vielen Möglichkeiten. Durch diese enorm vielen Variationen kann aus der kleinen Stadt ein enormes Imperium errichtet werden. Durch eigene Fantasie lassen sich immer wieder neue Spielabläufe inszenieren. Die geschickte Handhabung der finanziellen und technischen Mittel beeinflusst den Verlauf des Spiels. Auch nach vielen Wochen wird es nicht langweilig, weil ja jede Welt wieder anders ist. Sim City macht im wahrsten Sinne des Wortes süchtig. Also Vorsicht! Sonst findet Ihr Euch eines Tages als Bewohner von Sim City in Eurem Computer wieder.

Sim City	
64'er	8
WERTUNG	von 10
Spielidee	<input type="checkbox"/>
Grafik	<input type="checkbox"/>
Sound	<input type="checkbox"/>
Schwierigkeit	mittel